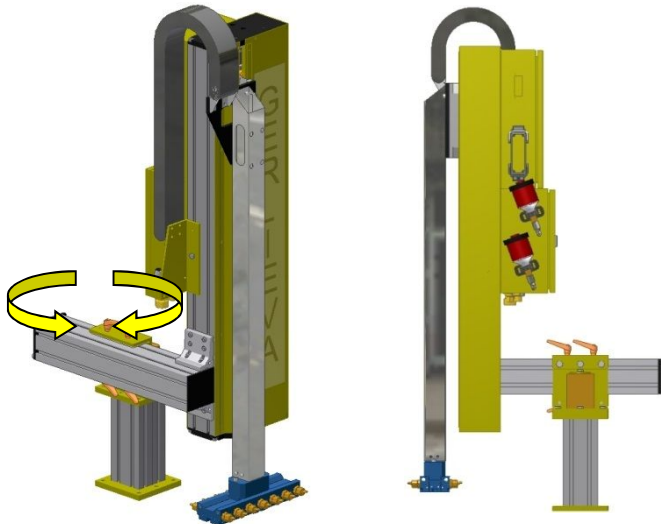


## Formsprühanlagen

1-achs Geräte mit pneumatischem Linearantrieb und Schwenkrahmen

Baureihe 707 / GS-P

für Druckgießmaschinen 40 - 250 t Schließkraft



Geschwindigkeit: 2,0 m/s max.  
Beschleunigung: 10 m/s<sup>2</sup> max.

Hublängen  
von 400 bis 1000 mm

## Merkmale - Leistungsbeschreibung

Wartungsarmer Pneumatikantrieb FESTO:

- hohe Geschwindigkeit und Dynamik
- individuelle Anpassung an Ihre Applikationen (z.B. Punktsprühen mit Verweilzeit, Flächensprühen beim Verfahren)
- einfache Handhabung der Steuerung durch bedienerfreundliche Oberfläche
- einfache Montage und schnelle Inbetriebnahme
- geringe Betriebskosten

Der Schwenkrahmen ermöglicht einen einfachen Zugang bei Formenwechsel

Verwendung von Standardkomponenten (schnelle Ersatzteilversorgung)

# Kompakter Steuerungsschrank mit Handfunktionstasten

Siemens Steuerung



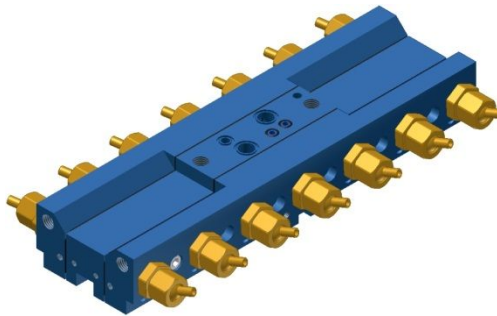
## Standardsprühkopf mit Membransteuerung

### 2-Kreis Sprüh- und Blaskopf

2 Sprüh- und Blaskreise  
1 Sprühmedium

#### Option

2 Sprüh- und Blaskreise  
1 separater Blaskreis



Der Sprüh- und Blaskopf besteht aus einem Grundkörper aus eloxiertem Aluminium mit **Membransteuerung** und wird direkt mit unseren Sprüh- und Blasdüsen bestückt. Hierfür steht ein großes und auf die Wünsche unserer Kunden ausgerichtetes Düsensortiment zur Verfügung.

#### Option

Sprüh- und Blaskopf mit Wechselplattensystem

## Merkmale - Leistungsbeschreibung

Hohe Betriebssicherheit und kurze exakte Sprühzeiten durch Membransteuerung

Große, geradlinige Durchgänge (Verarbeitung aller gängigen Sprühmedien)

Effizientes Sprühen durch weite Sprühwinkel (von 0° - 60°) und feinstes Zerstäuben (keine Tropfenbildung)

Durch unser großes Düsensortiment lässt sich jede Formgeometrie optimal besprühen

Leichte Reinigung